



你所未見的台北

品牌識別延伸插畫手冊 | 2020年10月

內容摘要

VI. 視覺識別

- 02. 序言
- 03. 台北觀光品牌識別
- 05. 你所未見的台北品牌識別延伸 插畫設計主題
 - 目的
 - 品牌識別延伸插畫 應用說明
- 08. 台北城市元素
 - 景點類
 - 生活類
 - 美食類
 - 交通類
- 13. 台北城市元素 城區地標類
 - 北投區
 - 大稻埕區
 - 萬華艋舺
 - 城南臺大
 - 城北廊帶
 - 臺北東區
- 20. 台北城市元素 品牌節慶類
 - 白晝之夜
 - 臺北馬拉松
 - 臺北最High新年城
 - 台北燈節
- 25. 台北各城區內容
 - 北投溫泉區
 - 大稻埕區
 - 萬華艋舺區
 - 城南臺大區
 - 城北廊帶區
 - 臺北東區-延伸
- 32. 節慶活動設計示意
 - 品牌識別延伸插畫
 - 白晝之夜
 - 台北燈節
 - 臺北馬拉松
 - 臺北最High新年城
- 38. 商標 x 延伸插畫元素 結合示意
 - 品牌識別系統結合範例
 - 品牌識別運用準則
- 41. 周邊商品
 - 海報
 - 手提袋
 - 杯子
 - 餐墊
 - 廣告燈箱
 - 旅館相關應用設計-房卡

序言

基本定義

台北是個循環不息的城市，這裡集合了全台灣各種的特色、習性，在這持續變化的城市可以持續被發現，無論是第一次來台北或是重遊的旅客，在台北總有一些新奇的發現，台北永遠都有新鮮事等著被發掘，因為台北的基因內建著流動的特性、友善包容和好客的因子。

從古老的城區跳至快速與未來的區域、從自然風景到時尚購物中心，包括一個小時內即可抵達充滿自然生態的國家公園，傳統文化藝術、流行科技潮流在這裡從不缺席，誠摯邀請你到訪台北並發覺你過去前所未見的台北。

台北觀光品牌識別

基本定義



台北觀光新品牌識別
循環不息的動態平衡



左側是代表台北本體
右側代表著所有台北過去發生、正在發生、即將發生事情

視覺識別 VI

台北是動態平衡的城市，透過承恩門在台北城歷史上的意義，以及地理上的地位，象徵穿越古今、橫跨新舊的重要連結。當然更多的臺北，就期待大家一起來挖掘，創造你所未見的台北。

台北觀光品牌識別

基本定義

理念識別 MI

擁抱多元，全城平權 |

台北有許多廣為人知的特色和亮點，包括知名的101大樓、令人驚豔的豐富美食、多項結合科技導向的服務設施等，除此之外，台北還有迷人的歷史及令旅客舒適的服務。更令人窩心的是，旅客總是能感受來自台北的溫暖，台北人永遠樂意停下快速的腳步，敞開心胸友善歡迎每一位來訪的旅客。

遠景：

結合觀光與周邊產業，創造跨界、跨產業的觀光拓展標的，在傳統中見創新，創新中亦不失台北固有的文化底蘊，使台北成為亞洲非來不可的旅遊目的地。

對旅客的承諾：

台北市觀光傳播局將盡力傳遞並包裝臺北各項旅遊資源，搭配臺北無比的友善和歡迎氛圍，塑造台北城市品牌，在亞洲/世界首都中脫穎而出、綻放光彩。

行為識別 BI

光榮感、歷史感、美感 |

透過這款品牌識別，展現台北不停讓人驚艷的感受，塑造台北成為觀光友善的獨特城市，使台北成為國內外遊客非來不可城市。為了達到使命，台北將不停地與全球溝通，提供最新旅遊方法以及獨特創意想法，增加國際間的能見度以及與亞洲其他城市的鑑別度。

台北為什麼好好玩，台北集合了全台灣各種的特色、習性，不論甚麼人都能在這邊找到同溫層產生共鳴與獲得認同，從古老的城區跳至快速與未來的區域、從自然風景到時尚購物中心，包括一個小時內即可抵達充滿自然生態的國家公園，傳統文化藝術、流行科技潮流在這裡從不缺席，誠摯邀請你到訪台北並發掘你過去前所未見的台北。

備註：基本定義來源：我們的臺北藍圖 | 柯文哲的政策白皮書

台北觀光品牌識別

你所未見的台北 品牌識別延伸插畫設計主題

CIS Extended Illustration System

目的

台北觀光品牌識別

你所未見的台北品牌識別(以下簡稱【台北商標】)經過設計系統的延伸,創造出了品牌識別延伸插畫設計,提供了更多元的台北觀光品牌元素應用。

聯名 | 持續擴大市場捲動產業

台北商標動態概念再詮釋,透過產業捲動,持續厚植台北城市品牌意象及開拓國際市場

完整 | 整合CI品牌概念與城市美學

台北商標 > 延伸插畫,爬梳台北在地文化精神,融入五大無圍牆博物館+東區之區域特色,完整台北獨有面貌

應用 | 搭配觀光主題,可拆解再組合

結合國際推廣,加入具國際性宣傳之台北節慶活動,以有機、重組、融合方式詮釋你所未見的台北 品牌識別延伸插畫的城市動能

品牌識別延伸插畫 應用說明

構圖應用 |

運用品牌識別延伸插畫元素時，同一設計品項中必須置入台北商標，如有設計上的考量，可結合台北商標與延伸插畫中的元素(如手冊P39示範)
台北商標之運用請回歸品牌識別規範原則，如運用模板組件、合作品牌Logo結合等

色彩應用 |

可搭配各種活動風格屬性，逕行於色系上調整

**對比度、可視性和可讀性永遠優先於設計和美感。請確保商標能呈現出最佳效果。
在任何藝術作品中，若商標無法呈現令人滿意的效果，觀光傳播局保留拒絕的權力。**

物件應用 |

圖型與物件之線條不可任意修正或做任何調整
不可拆解建築物體(地標識別)之原貌性

授權應用|

各局處需要擬照本視覺之手法進行延伸與應用

你所未見的台北 品牌識別延伸插畫

台北城市元素

Taipei City Elements

景點類

生活類

美食類

交通類

景點類

台北城市元素



【北投公園露天溫泉】



【地熱谷】



【客家文化園區】



【前日軍衛戍醫院北投分院】



【西門紅樓】



【台灣銀行舊宿舍】



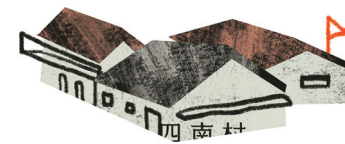
【龍乃湯】



【象山與六巨石】



【新文化運動館】



【四四南村】



【心中山公園】



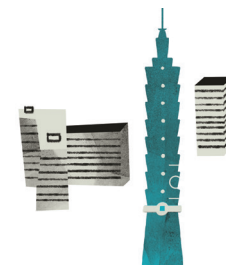
【北門】



【赤峰街】



【湯守觀音】



【101大樓及商辦建築】

生活類

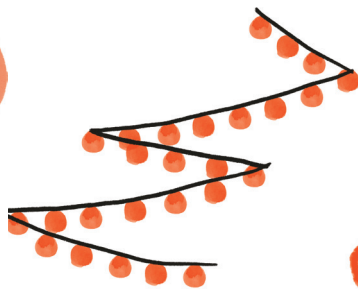
台北城市元素



【臉譜】



【祭拜供品】



【街燈串】



【咖啡小店、街頭文青】



【商務人士】



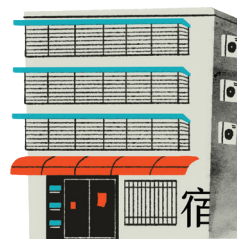
【書香、閱讀】



【布袋戲、戲曲、扇子】



【青草茶、碗糕】



【台北住宿系列】



【書街】

美食類

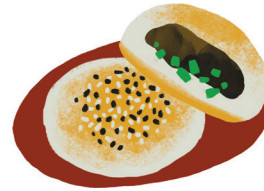
台北城市元素



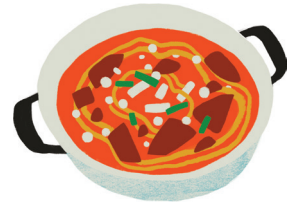
【小籠包】



【鹹酥雞】



【胡椒餅】



【麻辣火鍋】



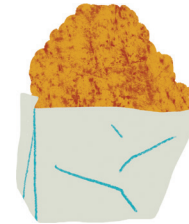
【珍奶】



【芒果冰】



【刈包】



【雞排】



【牛肉麵】



【臭豆腐】



【藥燉排骨】



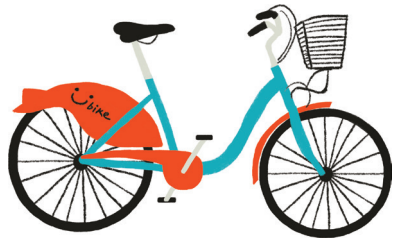
【燒餅油條】



【攤車小吃】

交通類

台北城市元素



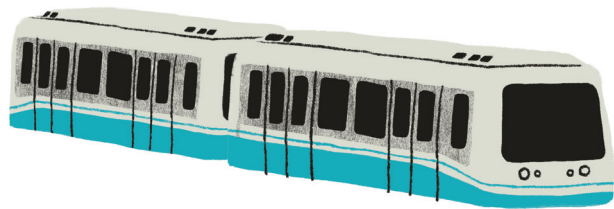
【YouBike】



【貓纜】



【機車】



【捷運】



【臺北雙層觀光巴士】

你所未見的台北 品牌識別延伸插畫

台北城市元素 城區地標類

Taipei City Elements - Landmarks

北投區

大稻埕區

萬華艋舺

城南臺大

城北廊帶

臺北東區

北投區

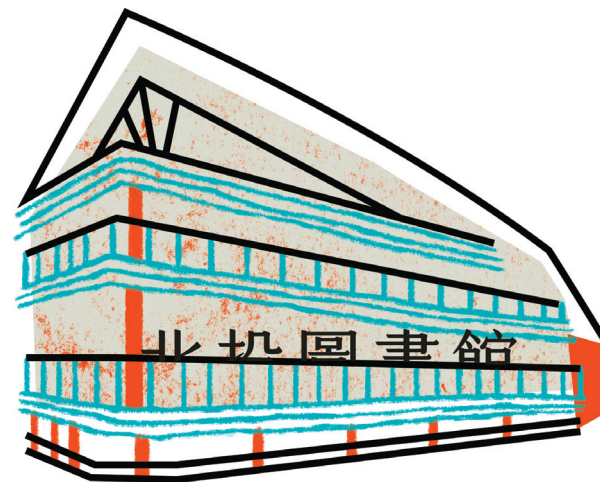
台北城市元素 城區地標類

特色物件

新北投車站、北投圖書館



【新北投車站】



【北投圖書館】

大稻埕區

台北城市元素 城區地標類

特色物件

迪化街屋、月老



【迪化街屋】



【月老】

萬華艋舺

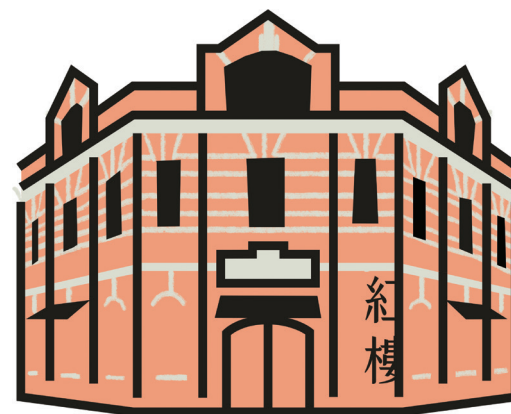
台北城市元素 城區地標類

特色物件

龍山寺、西門紅樓



【龍山寺】



【西門紅樓】

城南臺大

台北城市元素 城區地標類

特色物件

寶藏巖、自來水博物館



【寶藏巖】



【自來水博物館】

城北廊帶

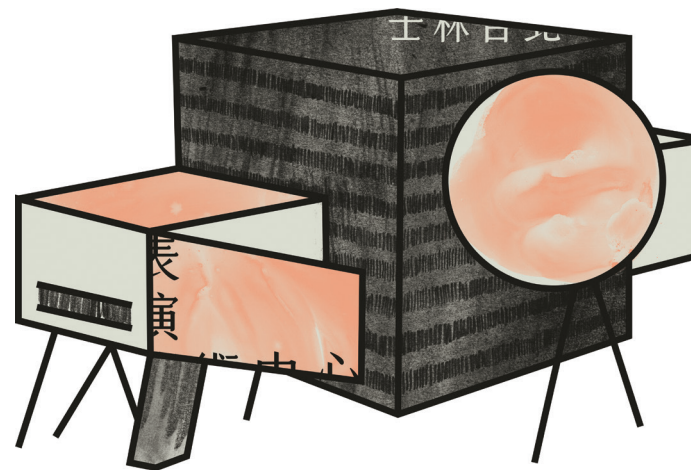
台北城市元素 城區地標類

特色物件

光點台北、表演藝術中心



【光點台北】



【表演藝術中心】

臺北東區

台北城市元素 城區地標類

特色物件

松山文創園區、流行音樂中心



【松山文創園區】



【流行音樂中心】

你所未見的台北 品牌識別延伸插畫

台北城市元素 品牌節慶類

Taipei City Elements-Event Festivals

白晝之夜

臺北馬拉松

臺北最High新年城

台北燈節

白晝之夜

台北城市元素 品牌節慶類

以多邊形框，代表各地展覽的場域
四散的藝術體驗，創造展覽與城市共生畫面
創始於法國巴黎的「Nuit Blanche 白晝之夜」
在臺北市街區以流動藝術穿梭城市空間



臺北馬拉松

台北城市元素 品牌節慶類

與馬拉松奔跑的意象呼應，
結合光點與呼吸為主要元素
獲得國際認證的世界級城市馬拉松賽事



臺北最High新年城

台北城市元素 品牌節慶類

「共度時間的各族群」

以煙火+各種時間下的人物為主要設計構想

「一生必去、亞洲必遊」的跨年活動



台北燈節

台北城市元素 品牌節慶類

透過燈籠與美好的提燈時光詮釋台北燈節

年節文化結合光影藝術的城市觀光指標性活動



你所未見的台北 品牌識別延伸插畫

台北各城區內容

Taipei Elements - Different City Areas

北投溫泉區

大稻埕區

萬華艋舺區

城南臺大區

城北廊帶區

臺北東區-延伸

北投溫泉區

台北各城區內容

區域

北投溫泉區

(延伸陽明山區域)

區域分類概念

溫泉、鐵道、綠建築，擁抱大自然的療癒勝地

療癒自然聚落，延伸陽明山火山群一帶：以溫泉為特色，結合在地文史與生態資源結合世界遺產-火山地質，創造北投獨有風情。



大稻埕區

台北各城區內容

區域

大稻埕區
(延伸城中區)

區域分類概念

融合舊城傳統節氣在地文化、延續臺灣新文化運動精神，臺北與世界接軌門戶(茶、戲曲、新文化為主軸)



萬華艋舺區

台北各城區內容

區域

萬華艋舺區

(延伸西門)

區域分類概念

廟會、陣頭、剝皮寮，臺北草根活力所在

藝陣宗廟聚落：獨特草根文化、傳統宗廟特色，延伸至寺廟、建築、以及生活信仰



城南臺大區

台北各城區內容

區域

城南臺大區

擴大至植物園/南海路

(延伸木柵/景美 < 新城南)

區域分類概念

融合杜鵑花季、自然生態及當代思潮之人文藝術水岸文化

人文自由聚落文山區一帶：濃郁文化氣息，茶產業、賞花步道與時代記憶



城北廊帶區

台北各城區內容

區域

城北廊帶區

(延伸圓山、士林一帶)

區域分類概念

營造商圈多元、年輕、藝術都會活力場域

(捷運中山站到雙連地下街，帶狀公園改造)

青春文創聚落延伸士林、圓山一帶：小店探索，串聯
老街古蹟與潮流商圈，體驗步行結合手作，匯集為
城市綠洲文創美學區



臺北東區-延伸

臺北東區 - 延伸

區域

臺北東區

延伸

(南港-信義-東區-內湖區)

區域分類概念

呼應東區門戶計畫之南港區、信義區以及忠孝東路一帶

潮流新創聚落延伸內湖區一帶：潮感，全新綻放的臺北風采



你所未見的台北 品牌識別延伸插畫

節慶活動設計示意

Integration of Illustration Elements

品牌識別延伸插畫

白晝之夜

台北燈節

臺北馬拉松

臺北最High新年城

品牌識別延伸插畫應用示意

節慶活動設計示意



白晝之夜

節慶活動設計示意



台北燈節

節慶活動設計示意



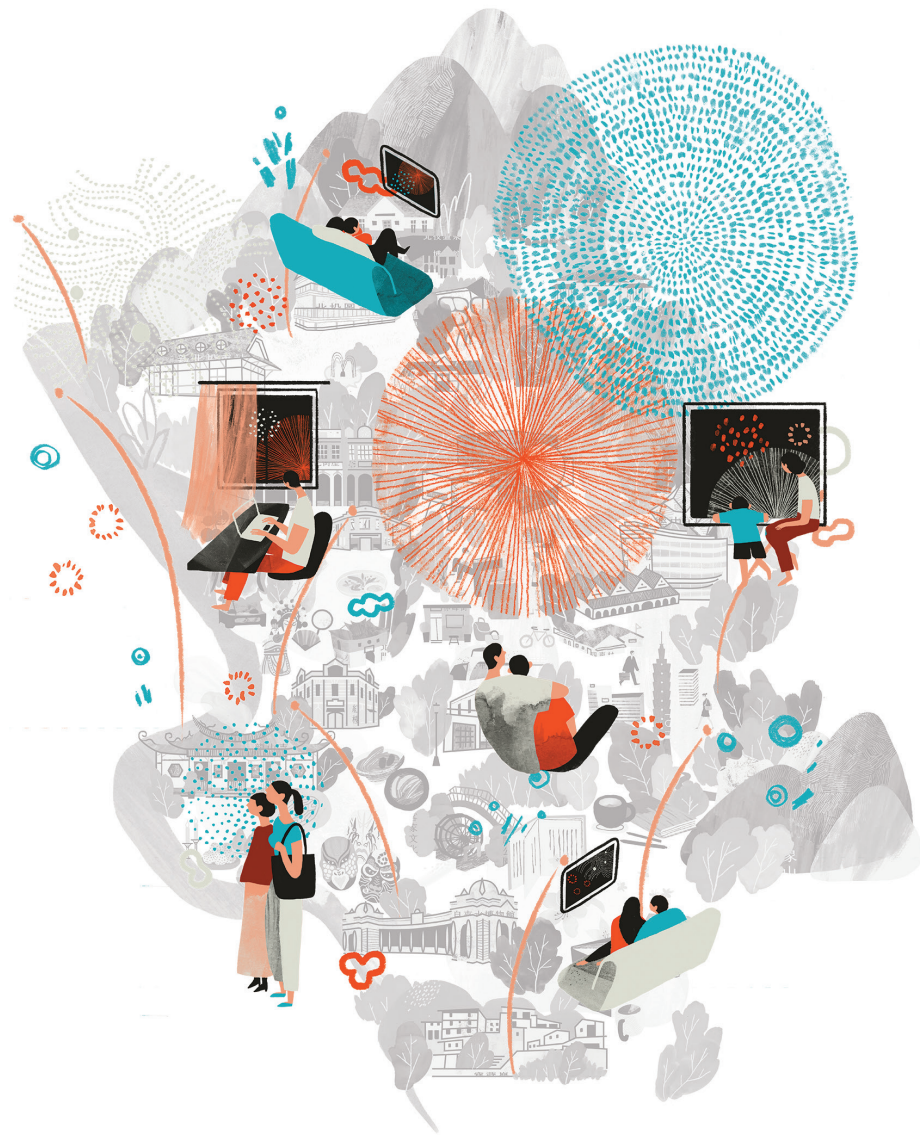
臺北馬拉松

節慶活動設計示意



臺北最High新年城

節慶活動設計示意



你所未見的台北 品牌識別延伸插畫

商標 x 延伸插畫元素 結合示意

Undiscovered Taipei Logo x Extended Illustration System

品牌識別系統結合範例

品牌識別運用準則

品牌識別系統結合範例

商標 x 延伸插畫元素 結合示意

為了讓使用者在運用延伸插畫時有更多元的方式置入台北商標，我們創建了台北商標組合延伸插畫元素的商標結合範例：

注意事項

1. 此系列商標僅作為結合運用之建議，實際插畫元素的選用取決於活動/推廣目的之主題
2. 所有識別手冊中的延伸插畫元素皆可結合台北商標
3. 若設計品項中沒有運用任何延伸插畫元素，不可單獨使用該系列之結合商標



品牌識別運用準則

商標 x 延伸插畫元素 結合示意

你所未見的台北商標 用途 = 品牌形象溝通 (Brand/City Identity Communication)

你所未見的台北品牌識別延伸插畫 用途 = 活動/行銷/產品溝通 (Event/Marketing/Product Promotion Communication)

運用品牌識別延伸插畫元素時，同一設計品項中必須置入台北商標，如北門款、合作品牌結合商標等

類別	用途	使用許可	
		台北商標	品牌識別延伸插畫
行銷宣傳溝通	廣宣(電子)	✓	✓
	廣宣(實體印刷)		✓
	行銷展示(電子/實體印刷)		✓
	動畫/影片		✓
	動畫微標		✓
	展示橫幅		✓
	建築招牌		✓
	導覽牌		✓
	網站標題		✗
	網站內容		✓
	社交平台標題		✗
	社交平台大頭貼外框		✗
	社交平台內容		✓

類別	用途	使用許可	
		台北商標	品牌識別延伸插畫
活動/產品溝通	對外活動	✓	✓
	內部活動		✓
	聯名商品		✓
	文宣紀念品		✓
	周邊商品		✓
品牌溝通	名片	✓	✓
	信箋		✓
	郵件抬頭		✗
	郵件簽署		✗
	資訊圖表		✓
	單獨商標形象		✗
	簡報		✓

你所未見的台北 品牌識別延伸插畫

周邊商品

Application Examples

海報

手提袋

馬克杯

餐墊

廣告燈箱

旅館相關應用設計-房卡

附註：使用品牌識別延伸插畫時，可使用台北商標、台北商標結合延伸插畫元素商標或結合品牌Logo等，依活動或推廣之主題需求使用。

海報

周邊商品



手提袋

周邊商品



杯子

周邊商品



餐墊

周邊商品



廣告燈箱

周邊商品



旅館相關應用設計-房卡

周邊商品





版權所有 臺北市政府觀光傳播局 All rights reserved
「你所未見的台北」品牌識別延伸插畫手冊為臺北市政府觀光傳播局所有，如需轉載請註明出處